

BUENAS PRÁCTICAS PARA UNA CULTURA DEL CUIDADO

Estimadas familias:

Como bien sabéis, el pasado 27 de octubre el Defensor del Pueblo entregó oficialmente el *Informe sobre abusos sexuales en el ámbito de la Iglesia Católica*. Al hilo del mismo, los Misioneros Claretianos emitimos un **comunicado** que está disponible en nuestra web y que os invitamos a leer si no lo habéis hecho aún.

Poniendo nuestra mirada en el presente, seguimos trabajando por promover una cultura del cuidado y del buen trato que nos ayude a que nuestros Colegios sean entornos seguros para todos, especialmente para el alumnado. Dentro de nuestro Protocolo, contamos con un código de buenas prácticas que hemos resumido en la **infografía** que os presentamos más abajo. En ella se expresan de forma gráfica algunas pautas de comportamiento de fácil comprensión para todos: niños, niñas, adolescentes y adultos. Las podemos resumir en los siguientes puntos:

- Somos prudentes y respetuosos con la intimidad e integridad de los demás y con las muestras de afecto que ofrecemos.
- Desterramos actos y lenguajes que puedan ser denigrantes, violentos, sexistas o que tengan una connotación sexual.
- Respetamos la intimidad de las duchas, cuartos de aseo y vestuarios.
- Evitamos situaciones ambiguas o que puedan resultar incómodas y utilizamos espacios abiertos o con puertas acristaladas.
- Ofrecemos transparencia y comunicación con las familias, contando con su autorización para cualquier acción extraordinaria.
- Y, en general, evitamos cualquier comportamiento que, desde el sentido común, pueda generar malestar, incomodidad o angustia.

Queremos hacer visibles esta infografía y otros elementos similares en diversos rincones del colegio, para ayudar a que todos y en todo momento los tengamos en cuenta. Muchas de estas pautas son también válidas para que las trabajéis con vuestros hijos fuera del colegio y en otros ámbitos en los que se muevan.

Invitamos a todas las familias que integráis nuestra Comunidad Educativa a participar de forma activa en las tareas de prevención que se van a llevar a cabo en los meses sucesivos. Muchas van a ser de carácter formativo, pues consideramos que la educación y la formación son claves para acabar con la violencia sexual y hacer posible una cultura del cuidado, el buen trato y el respeto mutuo. Trabajemos conjuntamente para ello.

Seguimos disponibles para cualquier duda o cuestión en el email:

- protección@claretndonbenito.com
- entornoseguro@fatimacmf.org

EQUIPO DE ENTORNO SEGURO (EES)



BUENAS PRÁCTICAS PARA UN ENTORNO SEGURO

Infografía

Equipo Provincial Entorno Seguro



SOMOS PRUDENTES Y RESPETUOSOS.

No invadimos la intimidad, respetamos la integridad física, somos proporcionados en las muestras de afecto y permitimos rechazarlas ...

DESTERRAMOS ACTOS Y LENGUAJES QUE PUEDAN SER DENIGRANTES, VIOLENTOS, SEXISTAS O QUE TENGAN UNA CONNOTACIÓN SEXUAL.

Rechazamos bromas, juegos o castigos que puedan tener esa connotación o que impliquen contacto físico íntimo, besarse, desnudarse...

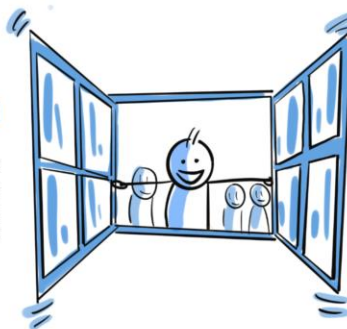


RESPETAMOS LA INTIMIDAD DE LAS DUCHAS, CUARTOS DE ASEO Y VESTUARIOS.

No compartimos estos espacios entre adultos y menores. Si es necesario que un adulto entre donde hay menores por causa justificada, lo haremos siempre dos adultos del mismo sexo que los menores.

EVITAMOS SITUACIONES AMBIGUAS O QUE RESULTEN INCÓMODAS:

Tenemos cultura de puertas abiertas, salas acristaladas, espacios abiertos... Si hay que atender a un herido o trasladar a alguien en coche, lo hacemos con presencia de más de un adulto. Informamos a las familias si en algún momento no podemos seguir estas recomendaciones.



OFRECEMOS TRANSPARENCIA Y COMUNICACIÓN CON LAS FAMILIAS.

Contamos con su autorización para salidas del colegio. Cuando las actividades académicas o pastorales requieren comunicación por cualquier medio fuera de nuestro contexto habitual, lo hacemos a través de las familias o contando con su participación.

Y EVITAMOS CUALQUIER OTRO COMPORTAMIENTO QUE, DESDE EL SENTIDO COMÚN, PUEDA GENERAR INCOMODIDAD, MALESTAR O ANGUSTIA.

